



Imagefilm Aquafeel



COLLECTION 2016





TEAM AQUAFEEL

Um nur die besten Produkte anzubieten, arbeiten wir eng mit denjenigen zusammen, die genau wissen worauf es ankommt: den Leistungsschwimmern des Aquafeel-Teams. Teil dieses Teams war auch Silke Lippok – deutsche Meisterin, Juniorsportlerin des Jahres 2010 und dreifache Europameisterin.

Gemeinsam mit dem Aquafeel-Team hat sie ihr Wissen rund um Training und Wettkampf in die Entwicklung unserer Sportbadebekleidung einfließen lassen. Die Produkttests der Leistungsschwimmer helfen gleichzeitig bei der Auswahl und Verbesserung der Aquafeel Schwimmaccessoires. Perfektionierung der Schnitte, Selektion technisch anspruchsvoller Materialien, Optimierung der Nähte, aber auch Reduzierung auf das Wesentliche, führen zu Endprodukten, die ambitionierte Schwimmer überzeugen.

To ensure that we only offer the very best products, we work closely with people who know what really matters: the top swimmers from the Aquafeel team. Silke Lippok was also part of this team – a German champion, Junior Athlete of the Year 2010 and three times European champion.

Together with the Aquafeel team, she has incorporated her expertise in training and competition into the development of our bathing wear. The product testing undertaken by the top swimmers also helps us to select and improve our Aquafeel swimming accessories. By perfecting the cut, selecting quality technical materials, optimising the stitching and reducing the items to the most significant features, we create end products which impress any ambitious swimmer.



AQUALINE

06-11



I-NOV

12-19



I-NOV RACING

20-23



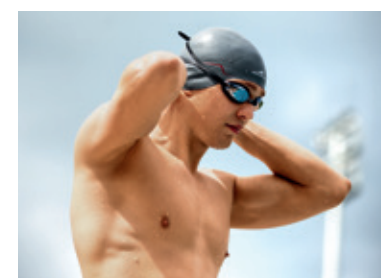
RACING OXYGEN

24-27



RACING OXYGEN PRO

28-31



AQUATOOLS

32-49

AQUALINE

aqualine



aqualine TECHNOLOGIES



100%

100% CHLORINE PROOF

100% chlorresistent, so bleibt die Elastizität des Materials auch nach 240 Stunden im gechlorten Wasser erhalten.

Totally chlorine-proof, the fabric elasticity remains the same even after 240 hours inside chlorinated water.



RECYCLED POLYAMIDE

Umweltfreundlich, da recycelbare Materialien zur Herstellung des neuen Grundmaterials verwendet wurden.

Eco-friendly, as recycled yarn from waste material was used to create a completely new raw material.



second skin



2 way stretch



breathable



pilling resistant



UV protection



öko-tex



AQUAFEEL BACK

aqualine

WOMEN
21644 20

34 | 36 | 38 | 40 | 42 | 44



POWERBACK

aqualine

WOMEN
21646 20

34 | 36 | 38 | 40 | 42 | 44 | 46

GIRLS
25375 20

116 | 128 | 140 | 152 | 164



**COMPETITION
BACK**

aqualine

WOMEN
21645 20
34 | 36 | 38 | 40 | 42 | 44 | 46

GIRLS
25376 20
128 | 140 | 152 | 164



JAMMER

aqualine

MEN
24518 20
3 | 4 | 5 | 6 | 7 | 8

BOYS
26491 20
116 | 128 | 140 | 152 | 164



TRUNK

aqualine

MEN
24519 20
3 | 4 | 5 | 6 | 7 | 8

I-NOV

I-NOV



I-NOV

TECHNOLOGIES



4-NEEDLE FLATLOCK STITCHING

Großer Tragekomfort und sportlicher Look durch die ultraflache 4-Nadel-Flatlock-Technologie.

By using the ultra flat 4-needle flatlock stitching our products have a sportive look with an amazing wearing comfort.



CHLORINE RESISTANT

Chlorresistent für langlebige Produkte.

Chlorine resistant for long lasting swimwear.



2 way stretch



breathable



second skin



pilling resistant



UV protection



Öko-tex



AQUAFEELBACK

I-NOV

WOMEN
21725 01
36 | 38 | 40 | 42 | 44

GIRLS
25418 01
128 | 140 | 152 | 164



DROPBACK

I-NOV

WOMEN
21726 01
34 | 36 | 38 | 40 | 42



X-TREMEBACK

I-NOV

WOMEN
21727 01
34 | 36 | 38 | 40 | 42 | 44



RACERBACK

I-NOV

WOMEN
23727 01
34 | 36 | 38 | 40 | 42



TRUNK

I-NOV

MEN
24587 01
3 | 4 | 5 | 6



MINISHORT

I-NOV

MEN
24588 01
4 | 5 | 6 | 7 | 8

BOYS
26511 01
128 | 140 | 152 | 164



JAMMER

I-NOV

MEN
24589 01
3 | 4 | 5 | 6

BOYS
26512 01
128 | 140 | 152 | 164



JAMMER

I-NOV

MEN
24590 01
3 | 4 | 5 | 6

BOYS
26513 01
128 | 140 | 152 | 164



POWERBACK

I-NOV

WOMEN
21723 01
36 | 38 | 40 | 42 | 44

GIRLS
25417 01
128 | 140 | 152 | 164



DROPPACK

I-NOV

WOMEN
21724 01
36 | 38 | 40 | 42 | 44



MINI-SHORT

I-NOV

MEN
24586 01
3 | 4 | 5 | 6 | 7

BOYS
26510 01
128 | 140 | 152 | 164

POWERBACK

I-NOV

WOMEN
21728 01
38 | 40 | 42 | 44 | 46



COMPETITION BACK

I-NOV

WOMEN
21729 01
36 | 38 | 40 | 42



X-TREMEBACK

I-NOV

WOMEN
21721 01
34 | 36 | 38 | 40 | 42



MINI-CROSSBACK

I-NOV

WOMEN
23722 01
34 | 36 | 38 | 40 | 42



CROSSBACK

I-NOV

WOMEN
21730 01
34 | 36 | 38 | 40 | 42 | 44



AQUAFEELBACK

I-NOV

WOMEN
21722 01
34 | 36 | 38 | 40 | 42



DROPBAC

I-NOV

GIRLS
25416 01
128 | 140 | 152 | 164



I-NOV RACING

I-NOV



I-NOV RACING

I-NOV

TECHNOLOGIES



4-NEEDLE FLATLOCK STITCHING

Großer Tragekomfort und sportlicher Look durch die ultraflache 4-Nadel-Flatlock-Technologie.

By using the ultra flat 4-needle flatlock stitching our products have a sportive look with an amazing wearing comfort.



CHLORINE RESISTANT

Chlorresistent für langlebige Produkte.

Chlorine resistant for long lasting swimwear.



2 way stretch



breathable



second skin



pilling resistant



UV protection



öko-tex



NECK TO KNEE



WOMEN
21452 02
XXS | XS | S | M | L | XL

GIRLS
25309 02
128 | 140 | 152 | 164



WOMEN
21452 01
XXS | XS | S | M | L | XL

GIRLS
25309 01
128 | 140 | 152 | 164



JAMMER



MEN
24400 02
1 | 2 | 3 | 4 | 5

BOYS
26467 02
128 | 140 | 152 | 164



MEN
24400 01
1 | 2 | 3 | 4 | 5

BOYS
26467 01
128 | 140 | 152 | 164



RACING OXYGEN

OXYGEN



RACING OXYGEN



RACING OXYGEN TECHNOLOGIES



WATER REPELLENT

Durch die spezielle Ausrüstung des Stoffes hat dieser eine wasserabweisende Eigenschaft. Thanks to water-repellent treatment the fabric has an hydrophobic effect.



SEWN AND BONDED

Für Sicherheit an der Naht, weniger Widerstand im Wasser und vollkommenen Tragekomfort wurden alle Nähte mit einer ultraflachen 4-Nadel-Flatlock-Technologie verarbeitet und anschließend mit einem Spezialtape überklebt.

A tearproof seam with a perfect wearing comfort and which ensures less resistance in the water is achieved with a laminated ultra flat 4-needle-flatlock-technology.



CHLORINE RESISTANT

Chlorresistent für langlebige Produkte. Chlorine resistant for long lasting swimwear.



SENSITIVE AREAS WITH LINING

Im Brust- und Schrittbereich sind die Produkte zusätzlich abgefüttert um Blickdichte zu garantieren. Private and sensitive areas of the products are additionally lined to ensure non-transparency.



second skin



quick dry



ultra light



4 way stretch



breathable



pilling resistant



UV protection



öko-tex



JAMMER



MEN
24208 60
1 | 2 | 3 | 4 | 5



MEN
24208 20
1 | 2 | 3 | 4 | 5



TRUNK



MEN
24207 20
2 | 3 | 4 | 5

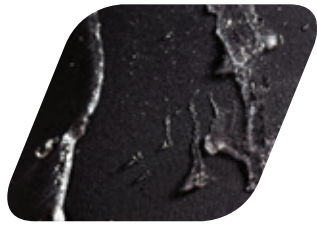
RACING OXYGEN PRO

OXYGEN



RACING OXYGEN PRO

RACING OXYGEN PRO TECHNOLOGIES



WATER REPELLENT

Durch die spezielle Ausrüstung des Stoffes hat dieser eine wasserabweisende Eigenschaft.

Thanks to water-repellent treatment the fabric has an hydrophobic effect.



SEWN AND BONDED

Für Sicherheit an der Naht, weniger Widerstand im Wasser und vollkommenen Tragekomfort wurden alle Nähte mit einer ultraflachen 4-Nadel-Flatlock-Technologie verarbeitet und anschließend mit einem Spezialtape überklebt.

A tearproof seam with a perfect wearing comfort and which ensures less resistance in the water is achieved with a laminated ultra flat 4-needle-flatlock-technology.



CHLORINE RESISTANT

Chlorresistent für langlebige Produkte.

Chlorine resistant for long lasting swimwear.



FULL FRONT LINING

Für garantierte Blickdichte und eine stabile, ausbalancierte Wasserlage sind die Produkte vorne vollflächig gefüttert.

To guarantee non-transparency and support a balanced body position while swimming the products are additionally fully lined at front.



second skin



quick dry



ultra light



4 way stretch



breathable



pilling resistant



UV protection



öko-tex



NECK TO KNEE



WOMEN
21642 60
XXS | XS | S | M | L | XL



WOMEN
21642 20
XXS | XS | S | M | L | XL



COMPETITION BACK



WOMEN
21643 20
XS | S | M | L | XL

AQUA TOOLS



GOGGLES TECHNOLOGIES



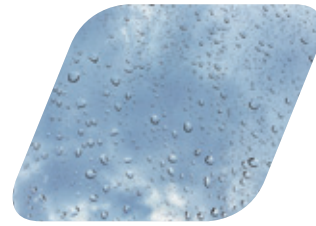
UV-FILTER

UV-Filter
UV-Filter



PVC FREE

Produkt und Verpackung:
100% frei von PVC
Product and packaging:
100% PVC free



ANTI-FOG

Antibeschlag beschichtete
Linsen
Anti-fog lenses

RACING GOGGLES



4173 30
rauch/gelb
smoke/yellow



4173 43
rauch/pink
smoke/pink



4173 53
rauch/königsblau
smoke/royal blue



4173 77
rauch/fuchsia metallic
smoke/fuchsia metallic

SHOT MIRROR



- > Wettkampfbriille, verspiegelt
- > PC Linse,
- > Antibeschlag & UV-Schutz
- > Silikon Kopfband und TPR Dichtung
- > größenverstellbarer Nasensteg mit Latexband und Kordel
- > alle Teile sind komplettiert
- > racing goggles, mirrored
- > PC lens
- > anti-fog & UV-protection
- > silicone head strap and TPR seal
- > adjustable nose bridge with latex tape and string
- > all parts assembled

VE 12



4173 76
rauch/violett metallic
smoke/violet metallic

BULLITT

4115

- › Wettkampfbrille
- › PC Linse, Antibeschlag & UV-Schutz
- › Silikon Kopfband
- › größenverstellbarer Nasensteg
- › Sortierung: 6 rauch/rot, 6 transparent/silber
- › racing goggles
- › PC lens, anti-fog & UV-protection
- › silicone head strap
- › adjustable nose bridge
- › assortment: 6 smoke/red, 6 transparent/silver

VE 12

**DYNAMIC**

- › Wettkampfbrille
- › PC Linse
- › Antibeschlag & UV-Schutz
- › Silikon Kopfband und Dichtung
- › größenverstellbarer Nasensteg
- › leicht verstellbarer Seitenclip
- › racing goggles
- › PC lens
- › anti-fog & UV-protection
- › silicone head strap and gasket
- › adjustable nose bridge
- › easy adjustable buckle system

VE 12



4112 50
blau/schwarz
blue/black

4112 14
transparent verspiegelt/weiß
transparent mirrored/white

BULLITT MIRROR

4116

- › Wettkampfbrille, verspiegelt
- › PC Linse, Antibeschlag & UV-Schutz
- › Silikon Kopfband
- › größenverstellbarer Nasensteg
- › Sortiment: 6 rauch/blau, 6 schwarz/schwarz
- › racing goggles, mirrored
- › PC lens, anti-fog & UV-protection
- › silicone head strap
- › adjustable nose bridge
- › assortment: 6 smoke/blue, 6 black/black

VE 12

**STRAP**

4030

Silikon-Kopfband mit Clip für
4115 Bullitt
4116 Bullitt Mirror
4123 Charger
als Ersatzkopfband

silicone head strap with clip for
4115 Bullitt
4116 Bullitt Mirror
4123 Charger
for replacement



4123 40
rot/schwarz
red/black



4123
4 rauch/schwarz, 5 transparent /silber, 3 blau/blau
4 smoke/black, 5 transparent/silver, 3 blue/blue

CHARGER

- › Wettkampfbrille
- › PC Linse, Antibeschlag & UV-Schutz
- › Silikon Kopfband und Dichtung
- › größenverstellbarer Nasensteg
- › racing goggles
- › PC lens, anti-fog & UV-protection
- › silicone head strap and seal
- › adjustable nose bridge

VE 12



TRAINING GOGGLES

GLIDE

- › Robuste Training Schwimmbrille
- › PC Linse, Antibeschlag & UV-Schutz
- › Silikon Kopfband und TPR-Dichtung
- › größenverstellbarer Nasensteg
- › quick-fit Schnalle - patentiert
- › tough training goggles
- › PC lens, anti-fog & UV-protection
- › silicone head strap and TPR-seal
- › adjustable nose bridge
- › quick fit buckle system - patented

VE 12



4117 13
transparent/silber
transparent/silver



4117 29
rauch/schwarz
smoke/black

4117 30
gelb/schwarz
yellow/black

GLIDE MIRROR

- › Robuste Training Schwimmbrille, verspiegelt
- › PC Linse, Antibeschlag & UV-Schutz
- › Silikon Kopfband und TPR-Dichtung
- › größenverstellbarer Nasensteg
- › quick-fit Schnalle - patentiert
- › tough training goggles, mirrored
- › PC lens, anti-fog & UV-protection
- › silicone head strap and TPR-seal
- › adjustable nose bridge
- › quick fit buckle system - patented

VE 12



4118 12
schwarz/silber
black/silver



4118 33
schwarz/gold
black/gold



FASTER

- › Training Schwimmbrille
- › PC Linse, Antibeschlag & UV-Schutz
- › Silikon Kopfband, TPE-Dichtung
- › Leicht verstellbarer Seitenclip
- › training goggles
- › PC lens, anti-fog & UV-protection
- › silicone head strap, TPE-seal
- › easy adjustable buckle system

VE 12



4143
schwarz/rot
black/red

CAPS TECHNOLOGIES



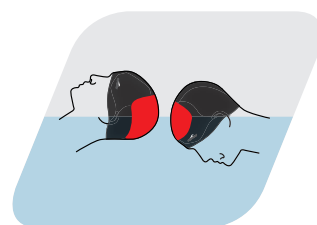
3D MOULD

Die neue exklusive Aquafeel 3D Silikon Kappe wird in einem 3D Werkzeug gefertigt. Das Ergebnis ist eine faltenfreie, ergonomisch perfekt sitzende Wettkampfbadehaube mit reduziertem Wasserwiderstand.

The new exclusive Aquafeel 3D Silicone cap is manufactured with a 3 D mould. This provides a wrinkle free, completely ergonomically fitting racing swimming cap and reduces drag.

ENGINEERED by aquafeel

Die Produkte sind mit 'engineered by aquafeel' signiert, um unsere exklusive Technologie zu unterstreichen. The products are signed with 'engineered by aquafeel' to underline our exclusive technologies.



MULTI DENSITY

Bei der Aquafeel 3D Silikon Kappe wird Silikon mit verschiedener Materialdichte verwendet. Das führt zu einer besonderen Dynamik im Wasser, bei gleichem Komfort.

By using different densities of silicone the Aquafeel 3D Silicone cap is hydrodynamic but also remains comfortable.



EMBOSSING INSIDE

Die Aquafeel exklusive dreidimensionale Oberflächenstruktur auf der Innenseite aller neuen Silikonhauben reduziert den „Hochkrepel-effekt“ und fixiert die Haube perfekt auf dem Kopf.

The Aquafeel exclusive inside embossed pattern on all new silicone swimcaps reduces the 'crawl up' effect and fits perfectly on your head.



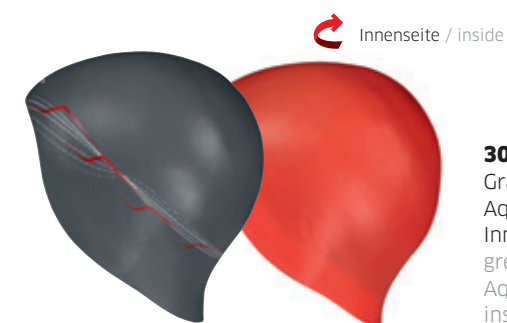
EMBOSSING OUTSIDE

Das außen, am hinteren Teil der Haube platzierte erhabene Aquafeel Logo, ermöglicht eine perfekte Positionierung von Split- und Doppelkopfband.

The Aquafeel logo is embossed on the back to allow perfect positioning of split and double head straps.

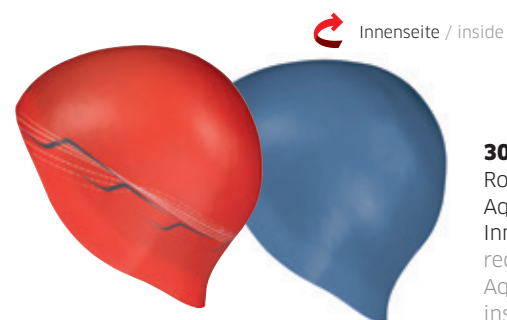
TRAINING CAPS

PRINT EXCLUSIVE BY AQUAFEEL



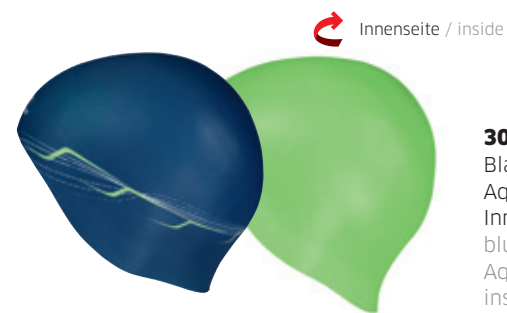
Innenseite / inside

3044 21
Graue Haube mit Aquafeel-Design
Innenseite: rot
grey cap with Aquafeel-design
inside: red



Innenseite / inside

3044 40
Rote Haube mit Aquafeel-Design
Innenseite: blau
red cap with Aquafeel-design
inside: blue



Innenseite / inside

3044 54
Blaue Haube mit Aquafeel-Design
Innenseite: hellgrün
blue cap with Aquafeel-design
inside: light green

3D SILICONE CAP

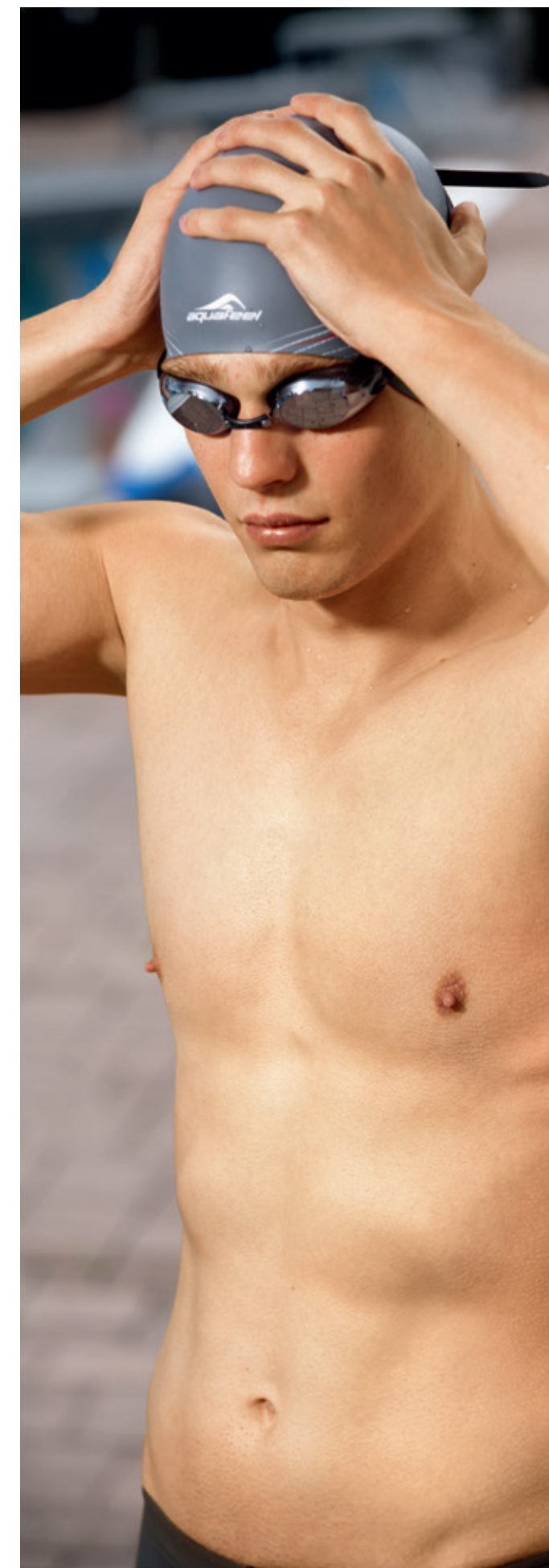
PRINT EXCLUSIVE BY AQUAFEEL

Design

- > Wettkampfbadehaube
- > vorgeformt
- > kann beidseitig getragen werden

- > racing cap
- > pre-shaped
- > can be worn on both sides

VE 12



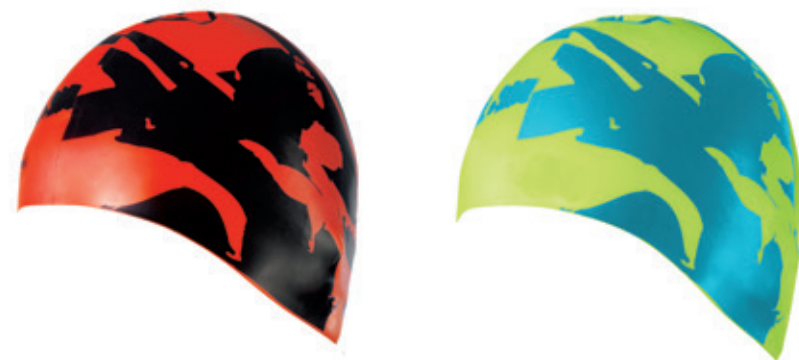


AQUA BREAKER SILICONE CAP

3037

- > Trainingshaube
- > Sortierung: 5 silber, 5 weiß
- > training cap
- > assortment: 5 silver, 5 white

VE 10



FUNKY SILICONE CAP

3038

- > Trainingshaube
- > Sortiment: 5 neon rot/schwarz,
5 neon gelb/blau
- > training cap
- > assortment: 5 neon red/black,
5 neon yellow/blue

VE 10



20
schwarz
black



34
neon orange
neon orange



40
rot
red



53
königsblau
royal blue



54
marine
navy



61
neon grün
neon green



76
violett metallic
violet metallic



77
fuchsia metallic
fuchsia metallic

BULLITT SILICONE CAP

3046

- > Trainingshaube
- > vorgeformt
- > training cap
- > pre-shaped

VE 12



SPAN CAP

- > Trainingshaube
- > Stoffkappe aus chlorresistentem
Material

- > training cap
- > chlorine-resistant fabric cap

VE 12



3255 20
schwarz
black



3255 40
rot
red



3255 54
marine
navy

KICKBOARD/ PULLKICK/PULLBUOY



AQUAFEEL KICKBOARD 4299

- > L: 43 cm, B: 33 cm, H: 2,5 cm
- > schwarz/rot

- > l: 43 cm, w: 33 cm, h: 2,5 cm
- > black/red

VE 12



PULLKICK 4298

- > L: 29 cm, B: 25 cm, H: 6 cm
- > schwarz
- > Auftrieb 29 kg

- > l: 29 cm, w: 25 cm, h: 6 cm
- > black
- > buoyancy 29 kg

VE 12



PULLBUOY 4297 S (junior)

- > L: 23 cm, B: 15 cm, H: 10 cm
- > schwarz
- > Auftrieb 16 kg

- > l: 23 cm, w: 15 cm, h: 10 cm
- > black
- > buoyancy 16 kg

VE 12



PULLBUOY 4297

- > L: 23 cm, B: 15 cm, H: 12 cm
- > schwarz
- > Auftrieb 20 kg

- > l: 23 cm, w: 15 cm, h: 12 cm
- > black
- > buoyancy 20 kg

VE 12



FINS/PADDLES



TRAINING FINS 8908

- > Silikon
- > ergonomische Form
- > maximaler Komfort

- > silicone
- > ergonomic shape
- > maximum comfort

VE 10

33-34 | 35-36 | 37-38 | 39-40 | 41-42 | 43-44 | 45-46



PRO PADDLES 4286

- > Elastische Gummi-Einstellbänder
- > ergonomische Form

- > elastic adjustable rubber-straps
- > ergonomic shape

VE 10

S | M

TOWELS / CLIPS AND PLUGS

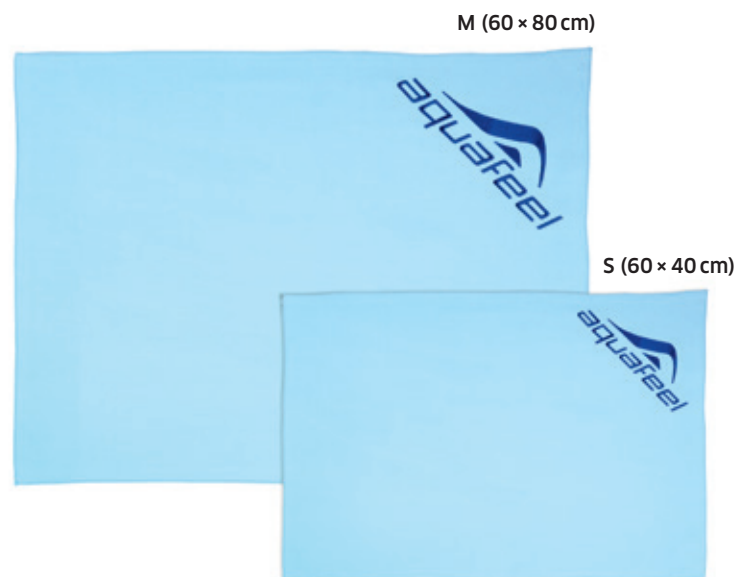
SPORTS TOWEL

4207

- > Microfaser-Sporthandtuch
- > federleicht, saugfähig, schnelltrocknend
- > ab 300 Stk. mit Vereinslogo, Preis auf Anfrage
- > microfiber sports towel
- > super light, absorbent, quickdrying
- > min. 300 pcs. with club-logo, price on application

VE 12

S (60 × 40 cm) | M (60 × 80 cm)



NOSE CLIP

4048

- > hochqualitatives Nylon mit bester Passform
- > weiche Silikon Pads für maximalen Komfort
- > high quality nylon for enhanced fit
- > soft silicone pads offer maximum comfort

VE 12



EARPLUGS

4023

- > maximaler Komfort und optimale Wasserabdichtung
- > ergonomische Form verhindert, dass der Ohrstöpsel zu weit in den Ohrkanal gerät
- > Außengeräusche sind trotz Silikon wahrnehmbar

- > offer maximum comfort and effective waterseal
- > ergonomic shape prevents the plug being inserted too far into ear
- > silicone does not affect hearing while swimming

VE 12



EARPLUGS

4024

- > farbige Silikon Ohrstöpsel
- > Sortiment: 2 weiß, 2 rot, 2 rauch
- > coloured silicone earplugs
- > sortiment: 2 white, 2 red, 2 smoke

VE 12



POOL SHOES



AQUAFEEL PROFI POOL SHOES

- > bequem und antibakteriell wirksam, mit Klettverschluss
- > rutschhemmende Wirkung auch auf nassen Böden - vom TÜV geprüft und bestätigt
- > Größen frei einteilbar
- > comfortable with Velcro fastener, actively protected against bacteria
- > slip-retardant sole even on wet floors - certified by German authorities
- > all sizes can be ordered

VE 12



7246 40
rot-schwarz
red-black
36 | 37/38 | 39/40 | 41/42



7246 20
schwarz-rot
black-red
40 | 41/42 | 43/44 | 45/46 | 47/48 | 49/50



AQUAFEEL POOL SHOES

- > bequem und antibakteriell wirksam
- > rutschhemmende Wirkung auch auf nassen Böden - vom TÜV geprüft und bestätigt
- > Größen frei einteilbar
- > comfortable and actively protected against bacteria
- > slip-retardant sole even on wet floors - certified by German authorities
- > all sizes can be ordered

VE 12



7245 40
schwarz-rot
black-red
36/37 | 38/39 | 40/41 | 42/43 | 44/45 | 46/47



7245 51
marine-hellblau
navy-light blue
36/37 | 38/39 | 40/41 | 42/43 | 44/45 | 46/47



Qualität
Regelmäßige
Produkt-
überwachung
www.tuv.com
ID: 0000021464



Qualität
Regelmäßige
Produkt-
überwachung
www.tuv.com
ID: 0000021464

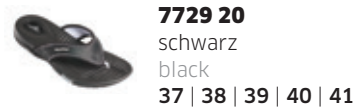




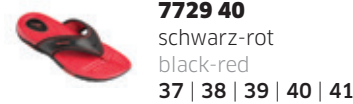
AQUAFEEL V-STRAP SANDAL

- › aus TPR und EVA gefertigte, sportive Laufsohle mit extrem weichem und angenehmen Komfort-Fußbett
- › Größen frei einteilbar
- › sporty sole made of TPR and EVA with soft comfort insole
- › all sizes can be ordered

VE 12



7729 20
schwarz
black
37 | 38 | 39 | 40 | 41



7729 40
schwarz-rot
black-red
37 | 38 | 39 | 40 | 41



AQUAFEEL AQUA SHOES

- › Outdoor Sport- und Schwimmschuh für Damen und Herren mit Kordelzug und Gummisaum für leichten Einstieg und optimale Passform
- › Sohle: TPR
- › Obermaterial: Neopren und Mesh
- › Verpackung im praktischen Reißverschlussbeutel
- › Größen frei einteilbar
- › all-purpose shoe for outdoor sports & swimming with adjustable cord-pull and TPR sole
- › elastic piping for comfortable fitting
- › upper made of Neoprene and mesh, packed in zipper bag
- › all sizes can be ordered

VE 12

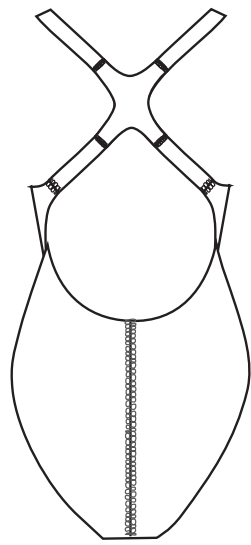


7587 20
schwarz
black
36 | 37 | 38 | 39 | 40 | 41 | 42 | 43 | 44 | 45 | 46



RÜCKEN BACKSHAPES

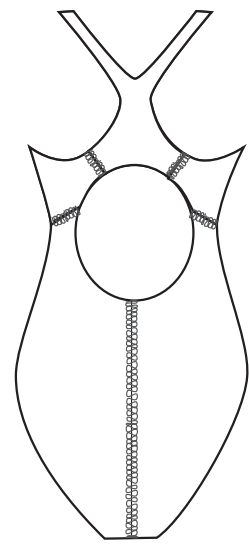
ENGINEERED BY AQUAFEEL



AQUAFEELBACK

Sehr komfortabler Trainingsrücken, mit ovalem, weniger tiefen Ausschnitt für mehr Halt im Bauchbereich. Hoher Beinausschnitt. Ponaht für perfekten Sitz. X-Designträger umranden die Schulterblätter und gewährleisten optimale Bewegungsfreiheit.

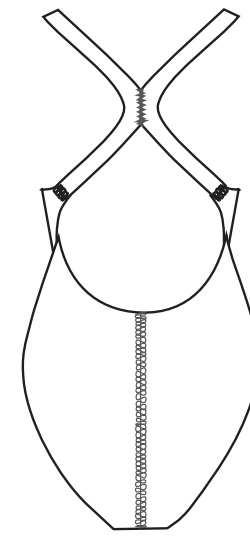
Very comfortable training back. Oval cut back, not too low, to give more support to the tummy area. High-cut leg. Central back seam on the bottom for a perfect fit. The Cross-back design does not restrict movement around the shoulder blades.



POWERBACK

Extrem komfortabler Trainingsrücken mit kleinem, ovalem Rückenausschnitt für Kompression im Bauchbereich. Schulterumrahmende Träger gewährleisten absolute Bewegungsfreiheit.

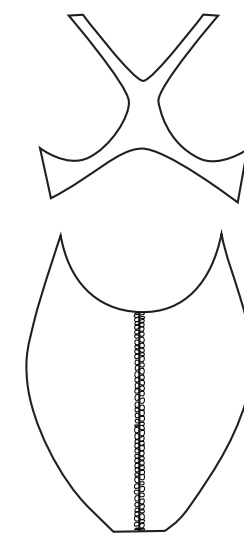
Very comfortable training back with a small oval cutout, giving compression to the body. The straps are designed to ensure free moving space around the shoulder blades.



DROPBACK

Komfortabler Trainingsrücken. Tiefer Rückenausschnitt. Ponaht für perfekte Passform und uneingeschränkte Bewegungsfreiheit.

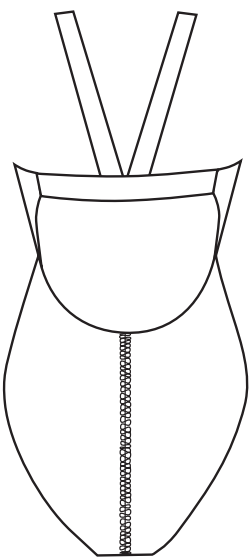
Comfortable training back. Seam on the bottom of the suit, low cut back. Perfect fit, full freedom of movement.



X-TREMEBACK

Für Wettkampf und Training. Besonders großflächiger Rückenausschnitt. Das X-Design der Träger und der hohe Beinausschnitt garantieren in der Verbindung mit der zusätzlichen Ponaht perfekte Passform und maximale Bewegungsfreiheit.

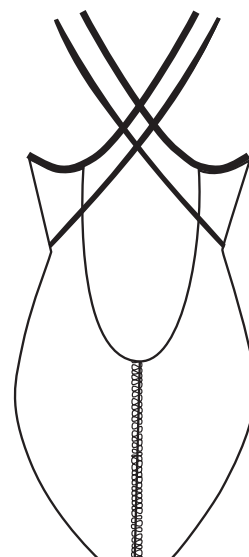
Made for training and competition. Extra large uncovered area on the back. The cross-back design of the shoulder straps and the high leg in combination with the central back seam, ensure a perfect fit.



COMPETITION BACK

Der Wettkampf- und Trainingsrücken. Tief ausgeschnitten. Hoher Beinausschnitt und Ponaht. Schmale V-Trägerkonstruktion für besonders geringen Wasserwiderstand. Ein Maximum an Bewegungsfreiheit.

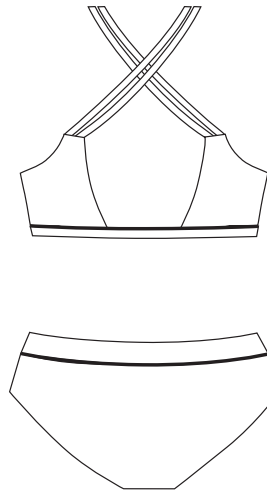
The right choice for competition and training. Low cut back. High cut leg. Central back seam. Narrow V-shape strap construction optimises water flow over the swimmers body to reduce drag. Maximum freedom of movement



CROSSBACK

Der modische Trainingsrücken mit großflächigem Ausschnitt. Gekreuzte Doppelträger. Perfekte Passform kombiniert mit absoluter Bewegungsfreiheit.

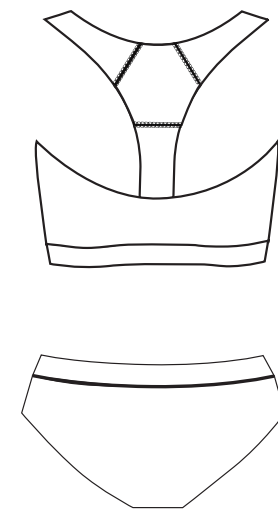
Designer training back with double cross straps and open style, giving maximum freedom of movement.



MINI-CROSS BACK

Innovativer Trainingsrücken mit gekreuzten Doppelträgern. Unterbrustband mit Tunnelzug und Kordel für sicheren Halt.

Innovative training back with crossed double straps. Adjustable underbust strap to ensure a perfect fit.



RACERBACK

NEW

Der sportive, ergonomisch geformte Trainingsrücken mit integriertem Tunnelzug im Unterbrustbereich gewährleistet sicheren Halt und ein komfortables Tragegefühl an Land sowie im Wasser.

The sporty backshape with an ergonomic design has an integrated, adjustable draw cord at the under bust part which ensures maximum support and a comfortable fit on land or in the water.

TECHNOLOGIES

ENGINEERED BY AQUAFEEL

WORKMANSHIP

Wir arbeiten eng mit Leistungsschwimmern zusammen und versuchen all unser Wissen und Können in jedem einzelnen Style umzusetzen.

We work closely with competitive swimmers and we try to include our extensive experience in every individual style.



full front lining

Für garantierte Blickdichte und eine stabile, ausbalancierte Wasserlage sind die Produkte vorne vollflächig gefüttert.

To guarantee non-transparency and support a balanced body position while swimming the products are additionally fully lined at front.



sensitive areas with lining

Im Brust- und Schrittbereich sind die Produkte zusätzlich abgefüttert um Blickdichte zu garantieren.

Private and sensitive areas of the products are additionally lined to ensure non-transparency.



sewn and bonded

Für Sicherheit an der Naht, weniger Widerstand im Wasser und vollkommenen Tragekomfort wurden alle Nähte mit einer ultraflachen 4-Nadel-Flatlock-Technologie verarbeitet und anschließend mit einem Spezialtape überklebt.

A tearproof seam with a perfect wearing comfort and which ensures less resistance in the water is achieved with a laminated ultra flat 4-needle-flatlock-technology.



4-needle flatlock stitching

Großer Tragekomfort und sportlicher Look durch die ultraflache 4-Nadel-Flatlock-Technologie.

By using the ultra flat 4-needle-flatlock stitching our products have a sportive look with an amazing wearing comfort.

FABRIC TECHNOLOGY

Bereits die Stoffe, ganz gleich für welche Untergruppe bei Aquafeel wir sie verwenden, müssen unseren hohen Qualitätsansprüchen genügen, dies beinhaltet automatisch ein außerordentliches Maß an Funktionalität.

Regardless of which subcategory of Aquafeel the fabrics are used for, they all need to fulfill the highest quality standard which automatically includes an extraordinary functionality.



100% chlorine proof

100% chlorresistent, so bleibt die Elastizität des Materials auch nach 240 Stunden im gechlorten Wasser erhalten.

Totally chlorine-proof, the fabric elasticity remains the same even after 240 hours inside chlorinated water.



chlorine resistant

Chlorresistent für langlebige Produkte.

Chlorine resistant for long lasting swimwear.



recycled polyamide

Umweltfreundlich, da recyclebare Materialien zur Herstellung des neuen Grundmaterials verwendet wurden.

Eco-friendly, as recycled yarn from waste material was used to create a completely new raw material.



water repellent

Durch die spezielle Ausrüstung des Stoffes hat dieser eine wasserabweisende Eigenschaft.

Thanks to water-repellent treatment the fabric has an hydrophobic effect.

*** HINWEIS:** Bei allen Aquafeel Artikeln handelt es sich um Profi-Equipment. Die extrem hohen Anforderungen der Leistungsschwimmer an die Produkte sind der Maßstab. Bei Textilien bedeutet das, dass die Größen zugunsten der Kompression kleiner ausfallen können.

NOTE: All Aquafeel products are for professional use. The extremely high requirements of competition swimmers are the benchmark of these products. In terms of textiles, it means that the sizes will feel smaller to support the muscle control.



quick dry

Schnelltrocknend, für ein trockenes Gefühl sobald man das Wasser verlässt.

High-speed drying, for a dry feeling immediately after stepping out of the water.



ultra light

Mit 130g/m² ist das Gewebe deutlich leichter als unsere üblichen Materialien mit 175g/m² bis 190g/m².

With 130g/m² against 175g/m² to 190g/m² the fabric is much lighter than our traditionally used fabric.



4 way stretch

4-way-stretch garantiert die absolute Bewegungsfreiheit. Es ist 20% dehnbarer als gewöhnliches Gewebe.

4-way-stretch: freedom of movement in every direction is guaranteed. It feels like a 2nd skin due to 20% more expansion than comparable mesh.



2 way stretch

Das extrem elastische Material unterstützt die perfekte Passform und hält die Form auch nach stundenlangem Tragen.

The extremely elastic material supports a perfect fit and keeps the shape even after wearing it for hours.



breathable

Atmungsaktiv und hydrodynamisch da das Wasser abperlt ohne die Fasern zu durchdringen.

Breathable and hydrodynamic as water slides off without penetrating the fibres.



second skin

Aufgrund der Dehnbarkeit des Materials passt sich das Produkt ohne Einschränkungen perfekt jedem Körper an; während es absolute Bewegungsfreiheit gewährleistet und gleichzeitig die Kompression der Muskeln unterstützt.

Due to the fabric elasticity the product fits perfectly to every body and feels like a 2nd skin; freedom of movement is guaranteed without limitation whereas the fabric assures right muscle control during physical activity.



pilling resistant

Pillingresistent wahrt das ursprüngliche Erscheinungsbild auch bei den härtesten Bedingungen.

Pilling resistant maintains its original appearance even under the toughest of conditions.



UV protection

UV Schutz auf höchstem Niveau: 50+

UV protection on the highest level: 50+



öko-tex

Öko-Tex Standard 100



DISPLAY 880
l: 133cm / w: 50cm / d: 30cm



DISPLAY 857
For Swimsuits and Aquatools
l: 65cm / w: 68cm / h: 133cm (160cm)



SPECIAL THANKS TO

- > SV Wacker Burghausen:
Coach Mr. Stefan Hetzer + Mrs. Gabi Braun
- > Swimmers: Tobias Wybierek, Silke Lippok, Marina Hammerl,
Serena Tourey, Samira Tourey, Kilian Franke, Lykka Knoll, Kilian Bauer,
Paulina Sandner, Carmen Dorfner, Verena Bergmann, Bastian Bauer,
Nico Basten, Maxi Kapsegger, Ralph Glück
- > City of Burghausen

aquafeel

Fashy GmbH
Produktion und Vertrieb
Kornwestheimer Straße 46
D-70825 Korntal-Münchingen
Germany

Tel. +49 7150 9206-0
Fax +49 7150 9206-51
info@aquafeel.de
www.aquafeel.de

ILN 40 08339 00000 1
ID Nr.: DE 146023570
© Copyright by Fashy GmbH
C544 06/15
Printed in Germany